

## DELTA®-TRELA PLUS

### Идеальная мембрана для металлических крыш.

Паропроницаемая, эластичная и звукопоглощающая подложка.

Превосходная защита металлической кровли от конденсата и коррозии.

Отличная звукоизоляция мансарды под металлической кровлей.

Высокая паропроницаемость:  $S_d=0,02$  м.

Плётка DELTA-TRELA без интегрированных самоклеящихся лент



■ Для металлических кровель

■ Утепленные и холодные крыши

■ Новое строительство  
Ремонт

**Диффузионные плёнки DELTA® производятся в Германии и гарантируют отличную изоляцию вашей мансарды!**



■ **Снаружи:**

**DELTA®-TRELA PLUS**

Гарантированный отвод конденсата от тыльной поверхности металла. Надёжная защита металлического покрытия от коррозии. Мембрана монтируется на сплошной деревянный настил.

■ **Внутри:**

**DELTA®-REFLEX PLUS/DELTA®-REFLEX**

Пароизоляционная армированная плёнка из первичного полиэтилена. Повышенная на 10% теплозащита благодаря отражающему слою из алюминия (вакуумное напыление). Препятствует на все 100% проникновению в конструкцию крыши воздуха и водяного пара.

**DELTA®-TRELA PLUS/DELTA®-TRELA/  
DELTA®-ENKA VENT**

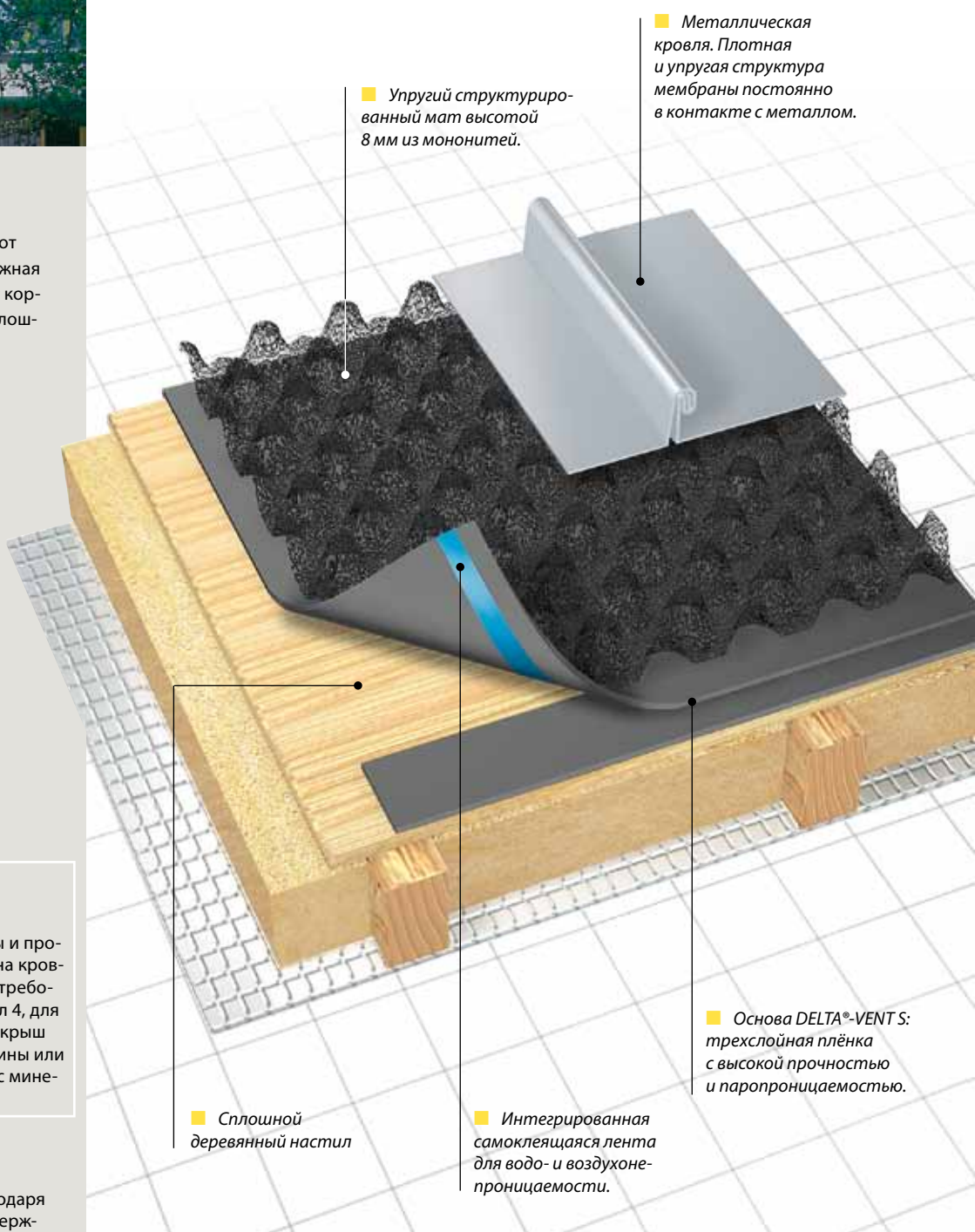
Объёмные диффузионные мембраны и прослойки обязательны к применению на кровлях из титан-цинка в соответствии с требованиями стандарта DIN 4102-7, раздел 4, для вентилируемых и невентилируемых крыш со сплошным основанием из древесины или древесных материалов в сочетании с минеральной теплоизоляцией.

Качество DELTA® гарантируется благодаря собственному производству и подтверждается Немецким Союзом Кровельщиков ZVDH.

**Гидроизоляция экстра-класса на крыше Вашего дома:**

# **DELTA®-TRELA PL**

## **Постоянная защита металла**







Лёгкая и быстрая установка



Устранение деформации металла за счёт скольжения



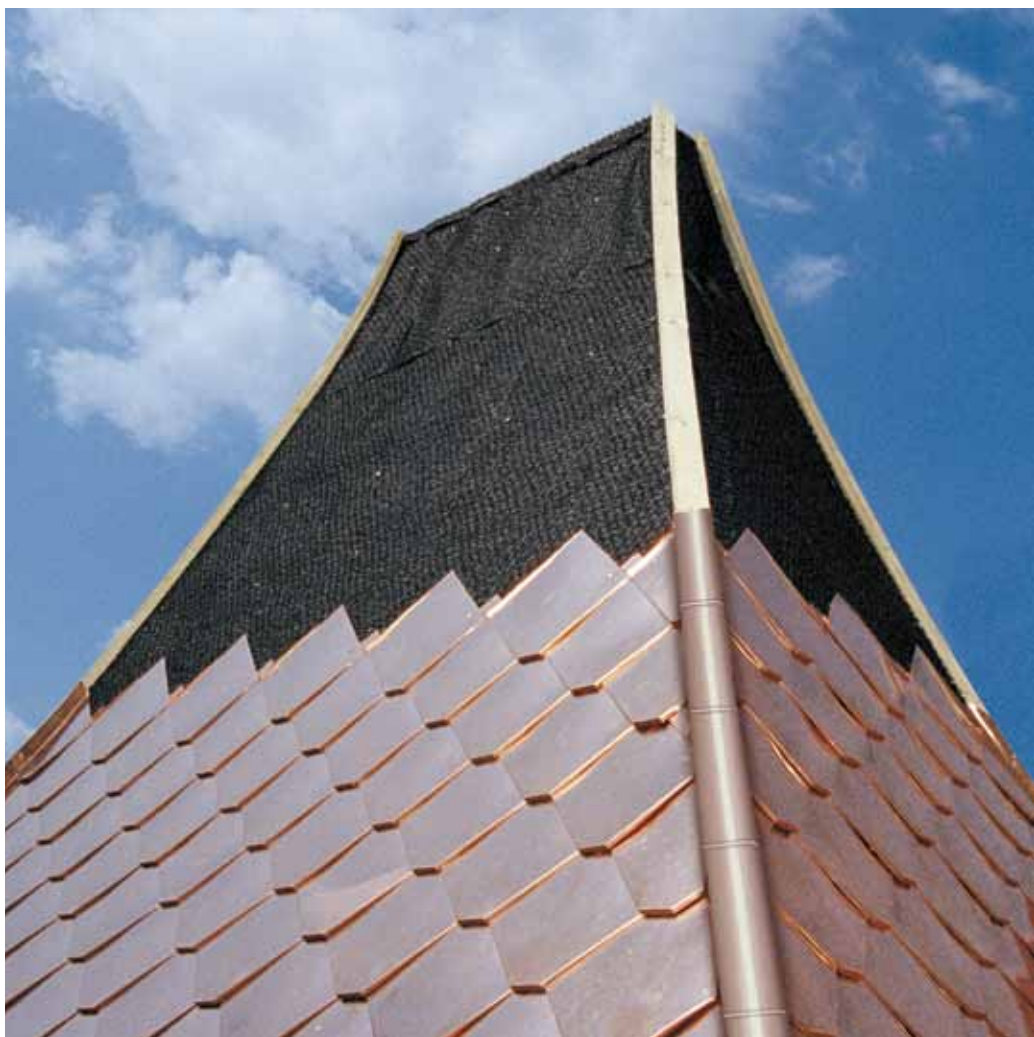
Высокая прочность и безопасность

# US

## от коррозии. Вывод водяного пара.

### DELTA®-TRELA PLUS...

- ... эластичная, паропроницаемая и структурированная разделительная прослойка.
- ... может использоваться с металлическими фальцевыми и штучными кровлями (из оцинкованной стали, меди, цинка, нержавеющей стали) и с фасадами, облицованными металлом.
- ... обеспечивает скольжение металла при температурных деформациях.
- ... отводит влагу к карнизному свесу благодаря водонепроницаемому основанию.
- ... обеспечивает постоянную циркуляцию воздуха в области карнизного свеса.
- ... может использоваться при устройстве кровель сложной формы (башни, купола, слуховые окна).
- ... заглушает шум падающего дождя и града на 15 дБ (сертифицировано Научно-техническим центром по строительству, Брюссель).
- ... изготовлена из первичного сырья самого высокого качества.
- ... пластичная объёмная структура позволяет использовать стандартные клипсы для крепления кровельного покрытия.
- ... монтируется на сплошной настил.
- ... отвечает всем требованиям нового свода правил Немецкого Союза Кровельщиков (ZVDH Regelwerks).  
Относится к высшему классу подкровельной изоляции UBD-A.
- ... самоклеящаяся лента обеспечивает быструю ветронепроницаемую укладку поверх сплошного настила.
- ... DELTA®-TRELA без самоклеящейся ленты.



DELTA®-TRELA является оптимальной разделительной прослойкой для высококачественных металлических кровель.

### Воспользуйтесь системой DELTA® для своего дома.

#### Снаружи...

... объёмная диффузионная мембрана DELTA®-TRELA PLUS с гарантированной защитой металлической кровли от коррозии.

#### Изнутри...

... пароизоляционная армированная плёнка DELTA®-REFLEX или DELTA®-REFLEX PLUS со встроенной самоклеящейся лентой. Экстремально прочные плёнки с теплоотражающим слоем, которые защитят крышу вашего дома от разрушающей влаги.



Полная надёжность системы изоляции обеспечивается при использовании аксессуаров DELTA®: соединительных и уплотнительных лент, клеев и герметизирующих составов.

# DELTA®-TRELA PLUS

Краткое описание основных параметров

|                           |  |
|---------------------------|--|
| Материал                  | Основа: трёхслойная диффузионная пленка DELTA-VENT S из нетканого полипропилена, объемный мат из полипропиленовых мононитей. |
| Применение                | Объемная разделительная мембрана для металлических кровель. Соответствует требованиям ZVDH Unterdeckbahnen Klasse UDB-A      |
| Кровельная конструкция    | С одним или двумя вентиляционными зазорами, со сплошным настилом.  |
| Горючесть                 | Г2 умеренно горючий (ГОСТ 30244-94)<br>В2 умеренно воспламеняемый (ГОСТ 30402-96)  |
| Высота петлевой структуры | ок. 8 мм   |
| Сопротивление диффузии Sd | 0,02 м   |
| Термостойкость            | от - 40 °C до + 80 °C  |
| Вес                       | 380 г/м <sup>2</sup>   |
| Вес рулона                | 17 кг  |
| Рабочая ширина рулона     | 1,4 м  |
| Размер рулона (площадь)   | 30 м x 1,5 м (45 м <sup>2</sup> )  |

# Аксессуары DELTA®

**Dörken обеспечивает кровельщикам системное решение по изоляции.**

Вы по достоинству оцените эти удобные аксессуары DELTA®:



## DELTA®-PREN

Специальный клей для герметизации нахлестов и присоединения к деталям.



## DELTA®-THAN

Клей из специального каучука для примыкания к стенам и трубам. Для внешних работ.



## DELTA®-DICHTNAGEL

Уплотнительная шайба из ЭПДМ-резины с оцинкованным гвоздём для защиты крыши от дождя во время кровельных работ. Прилагаются к каждому рулону.

# DELTA®

# Информационные материалы DELTA®

Узнайте больше о наших системах изоляции



Издания для проектировщиков, строителей и торговых компаний.



## Технические бюллетени DELTA®

Информационные материалы по специфическим применениям изоляционных систем DELTA®



ООО Дёркен  
141580, Московская область,  
Солнечногорский район,  
район а/п Шереметьево, с.п. Луневское,  
Бизнес-центр «Шерлэнд», офис 226.  
Тел./факс: +7 499 2724803  
logistic@doerken.ru  
www.doerken.ru  
Предприятие группы Дёркен.

Официальный дилер:

